

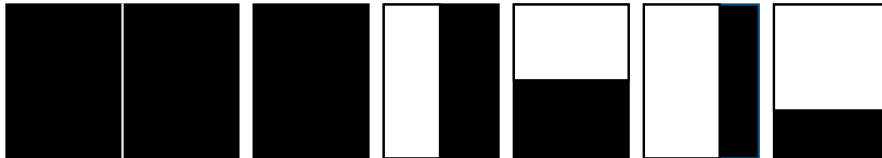
DEX MAGAZIN

Düsseldorf Exklusiv

MEDIADATEN 2022

ANZEIGENFORMATE und PREISE

Formate



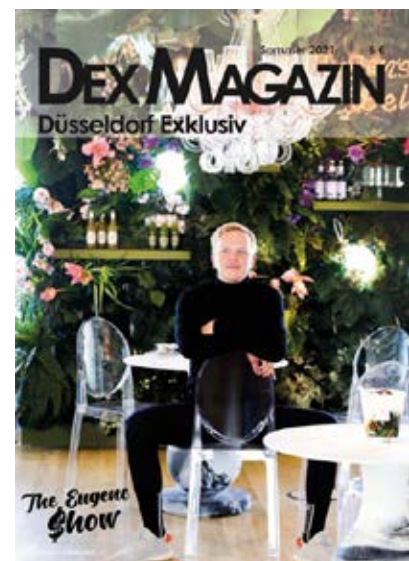
2/1 = 340 x 240 mm 1/1 = 170 x 240 mm 1/2 hoch = 85 x 240 mm 1/2 quer = 170 x 120 mm 1/3 hoch = 57 x 240 mm 1/3 quer = 170 x 80 mm

Technische Daten auf Anfrage!

Preise (in Euro):

- Print

| Innenseiten (4farbig) | Anzeigen | Advertorials Advertorial-Anzeigen sind redaktionell gestaltete Anzeigen (Text und Bild). |
|---|----------|--|
| 1/3 Seite | 500 | 500 |
| 1/2 Seite | 900 | 900 |
| 1/1 Seite | 1.600 | 1.600 |
| 2/1 Seite | 2.400 | 2.400 |
| Umschlag (nur 1/1 Seite Anzeige, 4farbig) | | |
| Titelseite (Paket) | 3.800 | (Titelseiten-Gestaltung nur in enger Absprache mit dem Verlag) |
| 2. u. 3. Umschlag-Seite | 1.900 | |
| 4. Umschlagseite | 2.600 | |



- Online

| Leaderboard (728 x 90 Pixel) | Medium Rectangle (300 x 250 Pixel) | Full Size Banner (468 x 60 Pixel) | Half Banner (234 x 60 Pixel) |
|---------------------------------|---------------------------------------|--------------------------------------|---------------------------------|
| A) Startseite | A) Startseite | A) Startseite | A) Startseite |
| 1 Monat: 250 € | 1 Monat: 200 € | 1 Monat: 190 € | 1 Monat: 110 € |
| 3 Monate: 210 €/Mon. | 3 Monate: 170 €/Mon. | 3 Monate: 160 €/Mon. | 3 Monate: 90 €/Mon. |
| 6 Monate: 170 €/Mon. | 6 Monate: 140 €/Mon. | 6 Monate: 130 €/Mon. | 6 Monate: 70 €/Mon. |
| b) Rubriken | b) Rubriken | b) Rubriken | b) Rubriken |
| 1 Monat: 180 € | 1 Monat: 160 € | 1 Monat: 140 € | 1 Monat: 90 € |
| 3 Monate: 160 €/Mon. | 3 Monate: 130 €/Mon. | 3 Monate: 120 €/Mon. | 3 Monate: 70 €/Mon. |
| 6 Monate: 140 €/Mon. | 6 Monate: 110 €/Mon. | 6 Monate: 100 €/Mon. | 6 Monate: 50 €/Mon. |

Netto-Preise, zzgl. der gesetzlichen Mehrwertsteuer

DEX MAGAZIN • c/o VSM Verlag
 Kaiserswerther Straße 129 • 40474 Düsseldorf
 Telefon: 0211.239 80 13 • Telefax: 0211.239 80 14
 anzeigen@dex-magazin.de • www.dex-magazin.de

HINTERGRUND-INFORMATION

Das **DEX MAGAZIN – Düsseldorf Exklusiv** richtet sich mit seinem modernen Layout an eine anspruchsvolle, kaufkräftige Zielgruppe, die stark an Lifestyle interessiert ist. Themen wie News & Events, Beauty, Gourmet, Kultur, Reise, etc. werden abgedeckt.

OBJEKTPROFIL und ZIELGRUPPE

Das DEX MAGAZIN – Düsseldorf Exklusiv

- ist modern, vielseitig und spannend geschrieben
- nennt nützliche Adressen in Düsseldorf und Umgebung
- spricht moderne, kaufkräftige Frauen und Männer an, die trendorientiert und qualitätsbewusst sind
- informiert über Boutiquen, Shops, Beauty- und Wellness-Oasen, Hotels, Restaurants, Galerien, Reiseziele, etc.

OBJEKTDATEN

| | |
|----------------------------|---|
| Auflage: | 9.000 Exemplare |
| Reichweite: | ca. 32.000 Leser/innen |
| Verbreitungsgebiet: | Düsseldorf, Meerbusch und Umgebung |
| Umfang: | ca. 160 – 180 Seiten (Format 170 x 240 mm) |
| Copypreis: | 6 Euro |
| Erscheinungsweise: | 2 x im Jahr |
| Erscheinungsdatum: | Ende Oktober (<i>Druckunterlagenschluss: Ende September</i>) Ende April (<i>Druckunterlagenschluss: Ende März</i>) |

VERTRIEBSSTRUKTUR

Das DEX MAGAZIN – Düsseldorf Exklusiv

- erscheint im gesamten Düsseldorfer Stadtgebiet.
- wird an ausgewählte Top-Adressen verteilt, z. B. Wellness- und Beauty-Oasen, gehobene Boutiquen, Airport Lounges, Wirtschaftsclubs, Friseursalons, Premium-Autohäuser, Kunstgalerien, Szenerestaurants, Nobelhotellerie (*Beispiele: Dr. Hilton, Sassoon Salon, Franzen, Tiffany, Im Schiffchen Kaiserswerth, Land Rover, Jaguar, Hyatt Regency*).
- Post-Versand an Entscheider wie Geschäftsführer, Ärzte, Architekten, Modedesigner, etc.

LESERSCHAFTSDATEN

Geschlechterverteilung

- | | |
|--------------------|--------|
| • Weibliche Leser: | 75,4 % |
| • Männliche Leser: | 24,6 % |

Berufe

- | | |
|------------------------------|--------|
| • Selbständige/Freiberufler: | 29,0 % |
| • Leitende Angestellte: | 25,1 % |
| • Angestellte/Beamte | 28,1 % |
| • Privatiers: | 12,3 % |
| • Student/innen: | 5,5 % |

Die überwiegende Mehrzahl der Leser – 76,6 % – ist in gehobenen Berufen tätig.

Altersstruktur

Der Großteil der Leserschaft gehört zur kaufkräftigen Zielgruppe der 30 – 50jährigen (62,2 %).

Die Verteilung im Einzelnen:

- | | | | |
|-------------------|--------|------------------|--------|
| • Unter 20 Jahre: | 2,1 % | • 40 – 49 Jahre: | 28,9 % |
| • 20 – 29 Jahre: | 13,3 % | • 50 – 59 Jahre: | 18,9 % |
| • 30 – 39 Jahre: | 33,3 % | • 60 – 69 Jahre: | 3,5 % |

Kaufkraft/Haushalts-Nettoeinkommen

- | | |
|------------------------|--------|
| • Bis zu 1.500 Euro: | 18,5 % |
| • 1.500 – 3.000 Euro: | 24,4 % |
| • 3.000 – 4.000 Euro: | 27,2 % |
| • 4.000 – 5.000 Euro: | 16,8 % |
| • 5.000 Euro und mehr: | 13,1 % |

Die Kaufkraft der Leserschaft ist als besonders hoch zu bewerten – rund 60 % verfügen über eine Kaufkraft von 3.000 Euro und mehr.

Leserangaben

- 70,6 % lesen das DEX Magazin, um sich über Trends zu informieren
- 72 % der DEX Leser/innen sind an News über Düsseldorf interessiert
- 76,3 % der Leser/innen betrachten Anzeigen als informative Anregungen und Kaufanreize
- 61,4 % der DEX Leser/innen verreisen mindestens 3 x im Jahr