

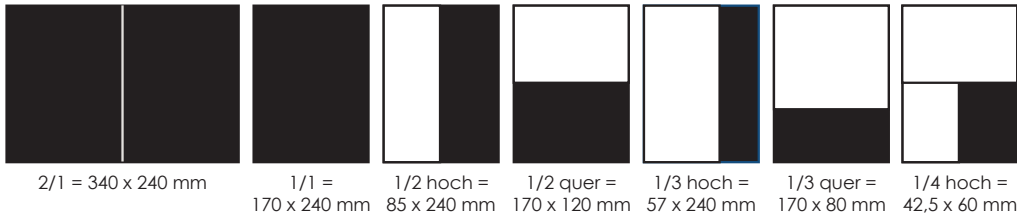
DEX MAGAZIN

Düsseldorf Exklusiv

MEDIADATEN 2023

ANZEIGENFORMATE und PREISE

Formate



Beschneidzugabe bei allen o.g. Formaten: 5 mm

Technische Daten auf Anfrage!

Preise (in Euro):

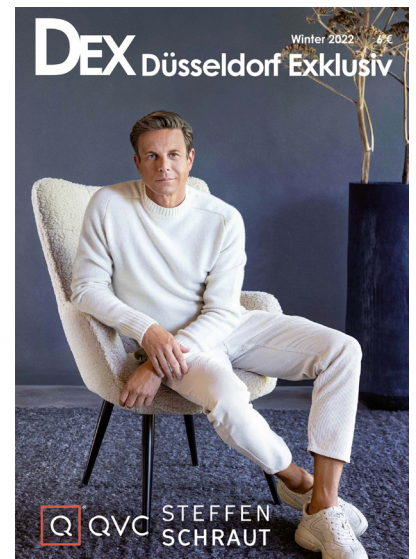
- Print

Innenseiten (4farbig)	Anzeigen	Advertorials <small>Advertorial-Anzeigen sind redaktionell gestaltete Anzeigen (Text und Bild).</small>
1/4 Seite	450	-
1/3 Seite	600	600
1/2 Seite	900	900
1/1 Seite	1.600	1.600
2/1 Seite	2.400	2.400
Umschlag (nur 1/1 Seite Anzeige, 4farbig)		
Titelseite (Paket)	3.800 (Titelseiten-Gestaltung nur in enger Absprache mit dem Verlag)	
2. u. 3. Umschlag-Seite (Paket)	1.900	
4. Umschlagseite (Paket)	2.600	

- Online

Leaderboard (728 x 90 Pixel)	Medium Rectangle (300 x 250 Pixel)	Full Size Banner (468 x 60 Pixel)	Half Banner (234 x 60 Pixel)
A) Startseite	A) Startseite	A) Startseite	A) Startseite
1 Monat: 250 €	1 Monat: 200 €	1 Monat: 190 €	1 Monat: 110 €
3 Monate: 210 €/Mon.	3 Monate: 170 €/Mon.	3 Monate: 160 €/Mon.	3 Monate: 90 €/Mon.
6 Monate: 170 €/Mon.	6 Monate: 140 €/Mon.	6 Monate: 130 €/Mon.	6 Monate: 70 €/Mon.
b) Rubriken	b) Rubriken	b) Rubriken	b) Rubriken
1 Monat: 180 €	1 Monat: 160 €	1 Monat: 140 €	1 Monat: 90 €
3 Monate: 160 €/Mon.	3 Monate: 130 €/Mon.	3 Monate: 120 €/Mon.	3 Monate: 70 €/Mon.
6 Monate: 140 €/Mon.	6 Monate: 110 €/Mon.	6 Monate: 100 €/Mon.	6 Monate: 50 €/Mon.

Netto-Preise, zzgl. der gesetzlichen Mehrwertsteuer



DEX MAGAZIN • c/o VSM Verlag

Kaiserswerther Straße 129 • 40474 Düsseldorf

Telefon: 0211.239 80 13 • anzeigen@dex-magazin.de

www.dex-magazin.de • www.facebook.com/DEX.Magazin • www.instagram.com/dexmagazin

HINTERGRUND-INFORMATION

Das **DEX MAGAZIN – Düsseldorf Exklusiv** richtet sich eine anspruchsvolle, kaufkräftige Zielgruppe, die stark an Lifestyle interessiert ist. Themen wie News & Events in und um Düsseldorf, Beauty, Gourmet, Kultur, Reise, etc. werden abgedeckt.

OBJEKTPROFIL und ZIELGRUPPE

Das DEX MAGAZIN – Düsseldorf Exklusiv

- ist modern, vielseitig und spannend geschrieben
- nennt nützliche Adressen in Düsseldorf und Umgebung
- spricht moderne, kaufkräftige Frauen und Männer an, die trendorientiert und qualitätsbewusst sind
- informiert über Boutiquen, Shops, Beauty- und Wellness-Oasen, Hotels, Restaurants, Galerien, Reiseziele und vieles mehr

OBJEKTDATEN

Auflage:	9.000 Exemplare
Reichweite:	ca. 32.000 Leser/innen
Verbreitungsgebiet:	Düsseldorf, Meerbusch und Umgebung
Umfang:	ca. 140 – 160 Seiten (Format 170 x 240 mm)
Copypreis:	6 Euro
Erscheinungsweise:	2 x im Jahr
Erscheinungsdatum:	Ende Mai (<i>Druckunterlagenschluss: Ende April</i>) Ende November (<i>Druckunterlagenschluss: Ende Oktober</i>)

VERTRIEBSSTRUKTUR

Das DEX MAGAZIN – Düsseldorf Exklusiv

- erscheint im gesamten Düsseldorfer Stadtgebiet.
- wird an ausgewählte Top-Adressen verteilt, z. B. Wellness- und Beauty-Oasen, gehobene Boutiquen, Airport Lounges, Wirtschaftsclubs, Friseursalons, Arztpraxen, Kunstgalerien, Szenerestaurants, Nobelhotellerie (*Beispiele: Sassoon Salon, Franzen, Douglas, Babor Beauty Spa Land Rover, Jaguar, Hyatt Regency, Steigenberger Parkhotel*).
- Post-Versand an Entscheider wie Geschäftsführer/innen, Designer/innen, Ärzt/innen, Architekt/innen, etc.

LESERSCHAFTSDATEN

Geschlechterverteilung

- | | |
|--------------------|--------|
| • Weibliche Leser: | 75,4 % |
| • Männliche Leser: | 24,6 % |

Berufe

- | | |
|------------------------------|--------|
| • Selbständige/Freiberufler: | 29,0 % |
| • Leitende Angestellte: | 25,1 % |
| • Angestellte/Beamte | 28,1 % |
| • Privatiers: | 12,3 % |
| • Student/innen: | 5,5 % |

Die überwiegende Mehrzahl der Leser – 76,6 % – ist in gehobenen Berufen tätig.

Altersstruktur

Der Großteil der Leserschaft gehört zur kaufkräftigen Zielgruppe der 30 – 50jährigen (62,2 %).

Die Verteilung im Einzelnen:

- | | | | |
|-------------------|--------|------------------|--------|
| • Unter 20 Jahre: | 2,1 % | • 40 – 49 Jahre: | 28,9 % |
| • 20 – 29 Jahre: | 13,3 % | • 50 – 59 Jahre: | 18,9 % |
| • 30 – 39 Jahre: | 33,3 % | • 60 – 69 Jahre: | 3,5 % |

Kaufkraft/Haushalts-Nettoeinkommen

- | | |
|------------------------|--------|
| • Bis zu 1.500 Euro: | 18,5 % |
| • 1.500 – 3.000 Euro: | 24,4 % |
| • 3.000 – 4.000 Euro: | 27,2 % |
| • 4.000 – 5.000 Euro: | 16,8 % |
| • 5.000 Euro und mehr: | 13,1 % |

Die Kaufkraft der Leserschaft ist als besonders hoch zu bewerten – rund 60 % verfügen über eine Kaufkraft von 3.000 Euro und mehr.

Leserangaben

- 70,6 % lesen das DEX Magazin, um sich über Trends zu informieren
- 72 % der DEX Leser/innen sind an News über Düsseldorf interessiert
- 76,3 % der Leser/innen betrachten Anzeigen als informative Anregungen und Kaufanreize
- 61,4 % der DEX Leser/innen verreisen mindestens 3 x im Jahr